



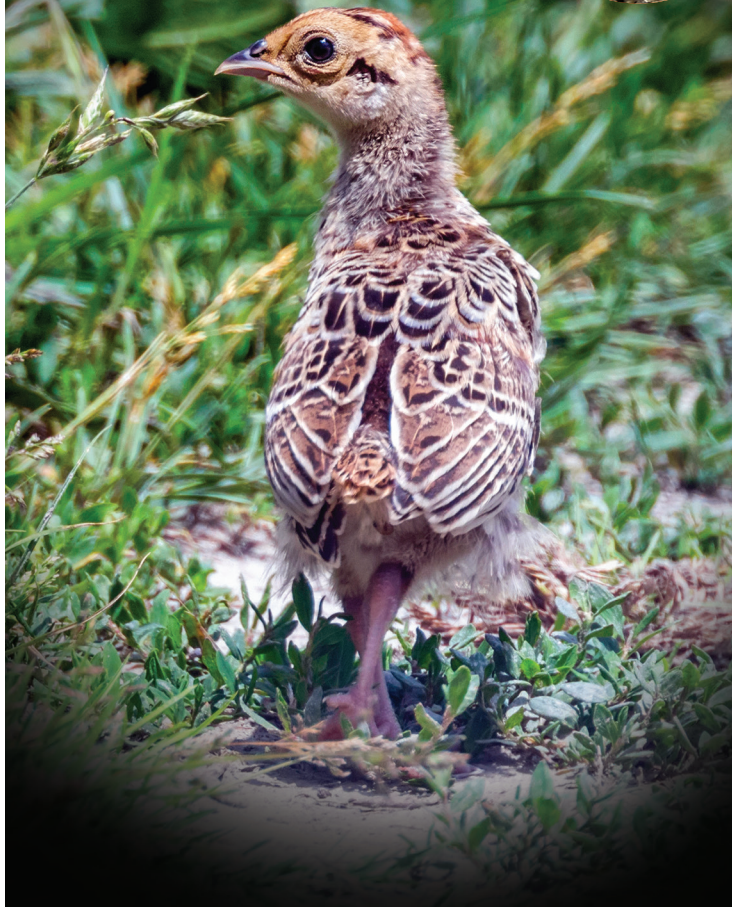
MEUNERIE  
**SOUCY**

## MOULÉE DÉBUT GIBIER À PLUMES - GR.1

**CODE: #5280**

Idéale pour le début de croissance des gibiers à plumes comme la perdrix, le faisan, la dinde sauvage et domestique, la caille, le colin de virginie et la pintade.

**FORMATS DISPONIBLES: SAC 25 KG OU VRAC**



### MODE D'EMPLOI

Servir la «Moulée Début Gibier à Plumes» comme seul aliment aux perdrix, faisans, dindes sauvages et domestiques, cailles et colins de virginie de 0 à 4 semaines d'âge.

Pour les pintades, servir à volonté de 0 à 2 semaines d'âge.

Après cette période, faire une transition graduelle vers la «Moulée Croissance Gibier à Plumes».

Servir à tous les jours la moulée en enlevant régulièrement la moulée défraîchie de la mangeoire.

Assurer un accès permanent à de l'eau potable et fraîche.

### FACILE À SOIGNER MÉLANGE HOMOGÈNE RÉDUIT LES PERTES

#### Protéines de qualité

Formulation apportant les acides aminés essentiels pour entretenir et améliorer le développement musculaire.

Apport adéquat de lysine, de méthionine et de thréonine, trois acides aminés particulièrement importants chez ces espèces.

#### Enrichie en vitamines et minéraux

Assure une croissance du squelette adéquate.  
Meilleure résistance aux maladies.  
Bon développement de la peau et du plumage.  
Améliore l'efficacité alimentaire.

### ANALYSE GARANTIE

Protéine brute (min.)	25.5%
Gras brut (min.)	2.9%
Fibre brute (max.)	3.7%
Sodium (min.)	0.2%
Calcium (min.)	1.3%
Phosphore (min.)	0.9%
Sélénium (min.)	0.30 mg/kg
Vitamine A (min.)	8878 UI/kg
Vitamine D (min.)	3155 UI/kg
Vitamine E (min.)	100 UI/kg