

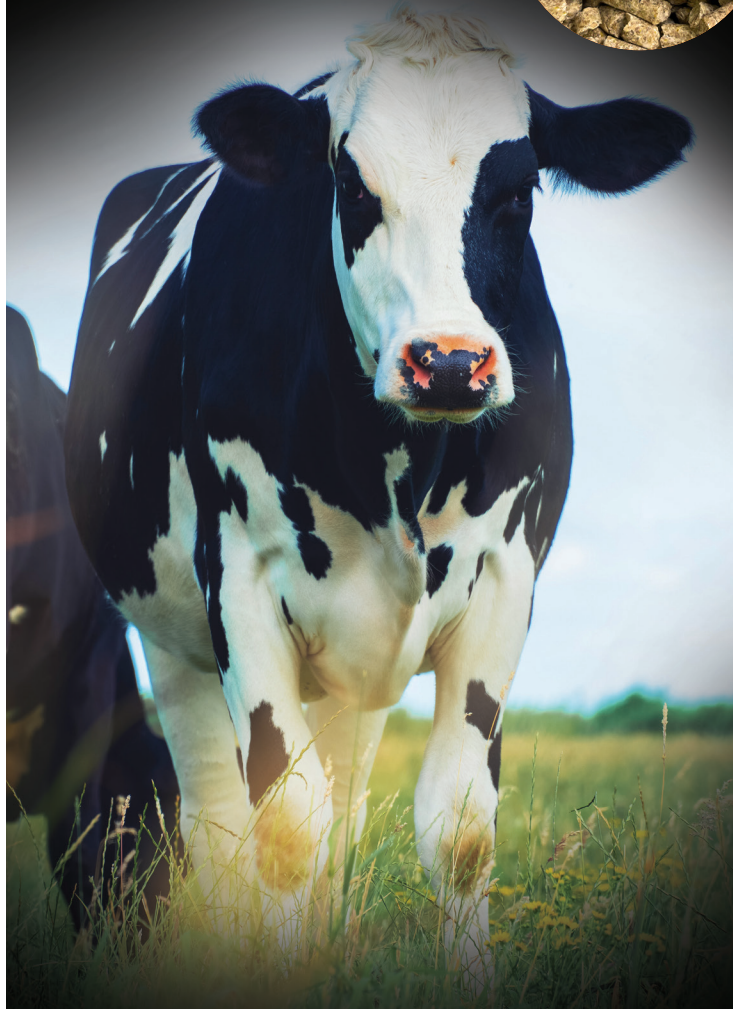


PROTÉIMIX LAITIER GLUCO-F - CUBÉ

CODE: #4622

Protéimix de type « Top-Dress » à servir aux vaches en début de lactation et aux hautes productrices de lait

FORMATS DISPONIBLES: SAC 25 KG
OU VRAC



MODE D'EMPLOI

Le «Protéimix Laitier GLUCO-F.» est recommandé en début de lactation afin de combler les besoins énergétiques et protéiques des vaches hautes productrices.

Servir à raison de 0.5 à 1.5 kg / vache / jour ou en fonction du programme alimentaire recommandé par votre conseiller en nutrition animale.

Assurer un accès permanent à de l'eau potable et fraîche.

FACILE À SOIGNER
MÉLANGE HOMOGÈNE
RÉDUIT LES PERTES
TEXTURE UNIFORME

Important apport énergétique

Ce supplément est conçu pour combler les apports énergétiques élevés de la vache en début de lactation. Les sources d'énergies qui le composent sont variées et comprennent:

- les grains
- les fibres solubles
- le glycérol
- le perméat
- le gras protégé

Protéine de qualité

50% de PND pour combler les besoins des vaches en début de lactation. Additionné d'acides aminées synthétiques enrobés.

Enrichi en levures

Culture de levure ajoutée pour améliorer la santé ruminale et l'efficacité digestive.

ANALYSE GARANTIE

Protéine brute (min.)	22.50%
PIND/PB	50.00%
Gras brut (min.)	5.20%
Fibre brute (max.)	9.00%
Calcium (réel)	1.00%
Phosphore (réel)	0.80%
Magnésium (réel)	0.50%
Soufre (réel)	0.25%
Potassium (réel)	1.50%